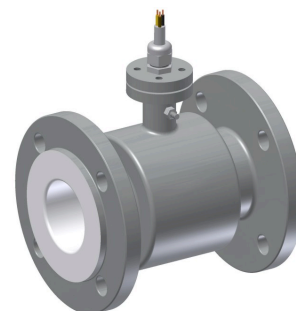




## Magneticko – indukční průtokoměr řady MQI 99



MQI 99 – SMART



**Snadná změna z kompaktního na oddělené provedení**  
**Robustní a odolný kryt snímače a převodníku**  
**Pružně se přizpůsobí každé montážní situaci**  
**Výkonný převodník pro mnoho aplikací**

### Oblast použití

**Energetika**  
**Strojírenství**  
**Zemědělství**  
**Potravinářství**  
**Chemický průmysl**  
**Vodní hospodářství**

## Popis funkce

spojité měření okamžitého objemového průtoku  
směr průtoku (vpřed nebo vzad), načítání protečeného množství v obou směrech  
indikace směru proudění přes stavový nebo proudový výstup  
archivace po dobu 4 měsíců s časovým úsekem 5 minut, výstup na PC  
velký rozsah napájecího napětí, malá vlastní spotřeba  
výměna elektroniky jednoduchým úkonem bez nutnosti přeprogramování  
doplňkové moduly pro přizpůsobení potřebám zákazníka  
**diagnostika:** chyba měření, zanešení elektrod, detekce prázdného potrubí a další návazné funkce

## Přednosti

**Kompaktní nebo oddělený**, všestranný, výkonný průtokoměr, **jednoduchá a ekonomická** montáž **pro každou aplikaci pomocí speciálního úchyty ELA®**, přizpůsobení montáže **přímo na měrném místě**.

## Technické údaje - podrobnosti

Odpovědnost za přiměřené použití soupravy nese uživatel.

### **Magneticko-indukční snímač:**

Světlost	DN 10 ÷ 1000 mm, bezpřírubové DN 10 ÷ 100 mm
Propojovací kabel	kompaktní verze MQI 99 – C: standard 0,5 m/2x2x0,25 mm <sup>2</sup> oddělená verze MQI 99 – S, MQI – SMART: standard 8 m/max. 50 m
Princip řízení	pulzní stejnosměrné
Napájení budících cívek	z řídicí jednotky
Třída izolace budících cívek	E
Montážní připojení	přírubové DIN (ANSI, BS) / potravinářské DIN 11 851
Tlaková řada	standard 1,6 MPa (0,6 / 1,0 / 2,5 / 4,0 MPa)
Krytí snímače	standard IP 67 / NEMA 5 (IP 68 / NEMA 6)
Výstelka	tvrdá + měkká pryž DN 10 ÷ DN 1000 / teflon PTFE DN 10 ÷ DN 500
Teplotní odolnost výstelek	tvrdá + měkká pryž -5°C ÷ +70°C / teflon PTFE -25°C ÷ +130°C
Snímací elektrody	nerez ocel 17.348 standard (Hastelloy / Tantal / Titan / Platina)
Kryt, příruby	ocel třída 11 standard (nerez ocel tř. 17)
Měrná trubice	nerez ocel tř. 17
Povrchová úprava	akrylmetalový vícesložkový lak
Teplota prostředí	-30°C ÷ +55°C
Příslušenství na přání	zemní nerezové mezikruží pro plastové potrubí (DN 10 ÷ DN 40). Pro světlosti <b>DN 50 až DN 1000</b> jsou snímače vybaveny zemnicí elektrodou, která nahrazuje funkci přídavných zemnicích kroužků
Speciální provedení	potravinářské nerezové provedení – teflonová výstelka – šroubení DIN 11 851 přírubové nerezové provedení – teflonová / pryžová výstelka bezpřírubové provedení – pryžová / teflonová výstelka

### **Řídicí jednotka MQI 99 – SMART, MQI 99 - C,S:**

Elektrická vodivost média	≥ 5 μS/cm
Vstupní odpor	≥ 10 <sup>10</sup> Ω
Přesnost měření	0,3 % z měřené hodnoty + 2 mm/s (za referenčních podmínek)
Filtrace měření	nastavitelná ve více režimech
Potlačení malých průtoků	nastavitelná po 0,1 %
Směr průtoku	oboustranné měření
Nulový průtok	automatické nastavení nulového bodu
Záznam údajů	archivace naměřených dat (až 4 měsíce), možnost výstupu na PC
Výstupy	analogový (4(0) – 20 mA), frekvenční (0 - 1 kHz), 4x relé (30VAC/DC/3A), režimy: pulzní výstup, komparátor, stavový výstup
Zobrazení veličin	displej OLED, 2 x 16 znaků
Ovládání	4x tlačítko
Komunikace	RS 232, RS 485, Modbus RTU, protokol ELA
Kabelové vývodky	3x PG 11
Napájení	85 ~ 260 VAC / 50 ~ 60 Hz / 10 VA, ^ 9 ~ 36 VDC / 10 W ^ 24 VDC / 10 W (± 1V)
Krytí	MQI 99 – C,S: IP 67 (NEMA 5), IP 44 bez předního víčka MQI 99 – SMART: IP 65 (NEMA 4)
Teplota prostředí	-20°C ÷ +55°C
Rozměry	MQI 99 – C,S: 180 x Ø 115 mm / MQI 99 – SMART: 210 x 160 x 115 mm
Hmotnost	MQI 99 – C,S: 2,6 kg / MQI 99 – SMART: 1,5 kg
Materiál přístrojové skříně	MQI 99 – C,S: odlitek AISi 10Mg / EN AC-47100/MQI 99 – SMART: plastová skříňka
Povrchová úprava	komaxit, eloxace/ -